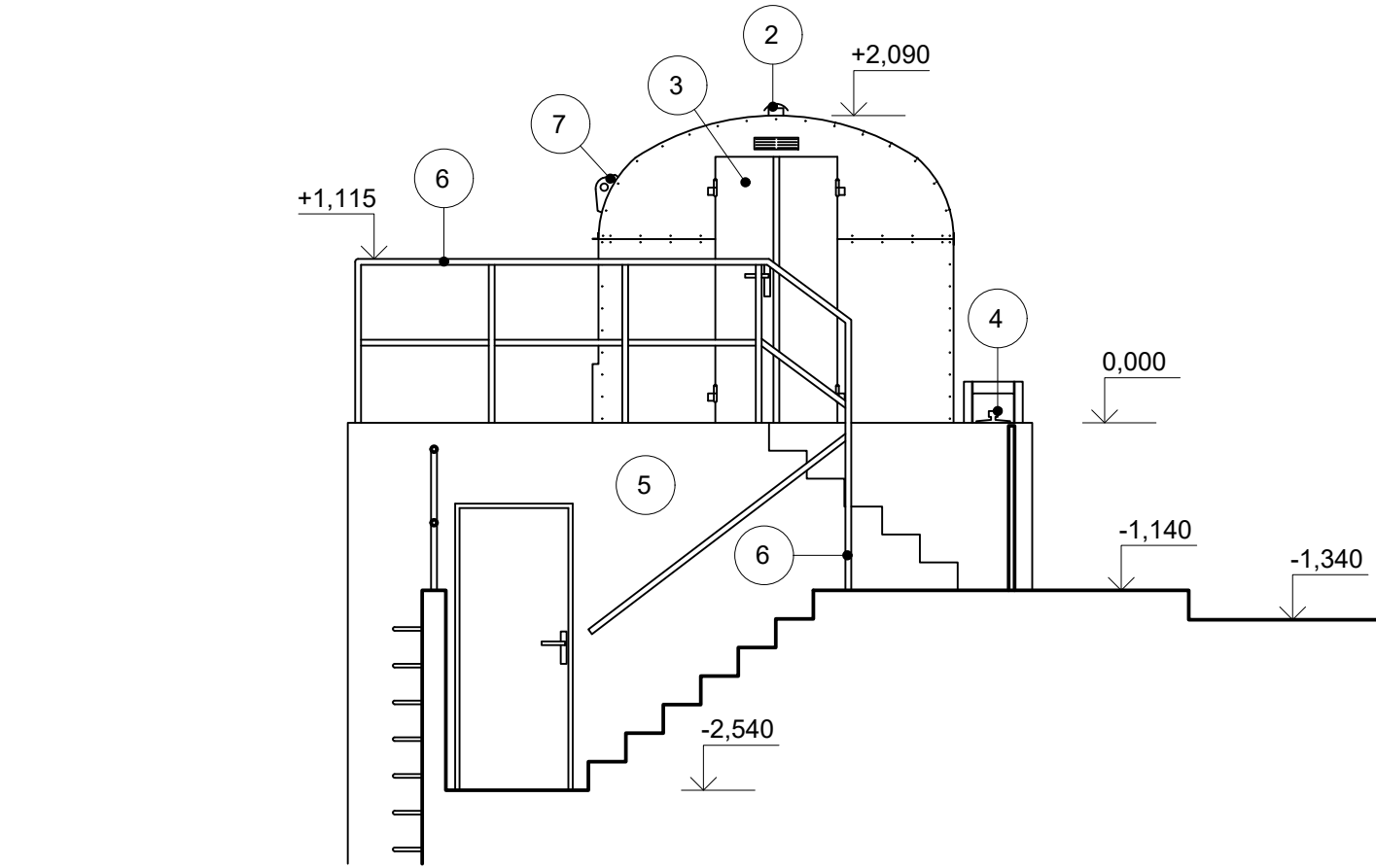


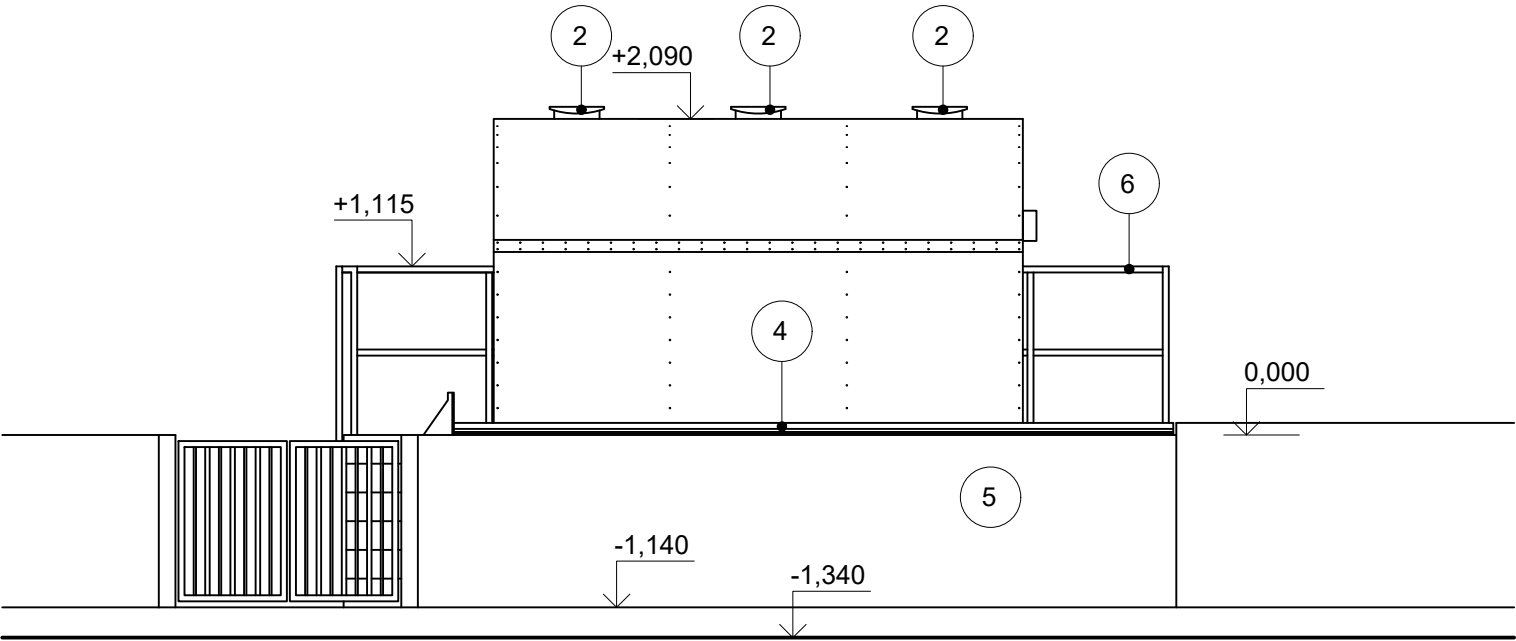
POHLEDY - PŮVODNÍ STAV

MĚŘÍTKO 1:50

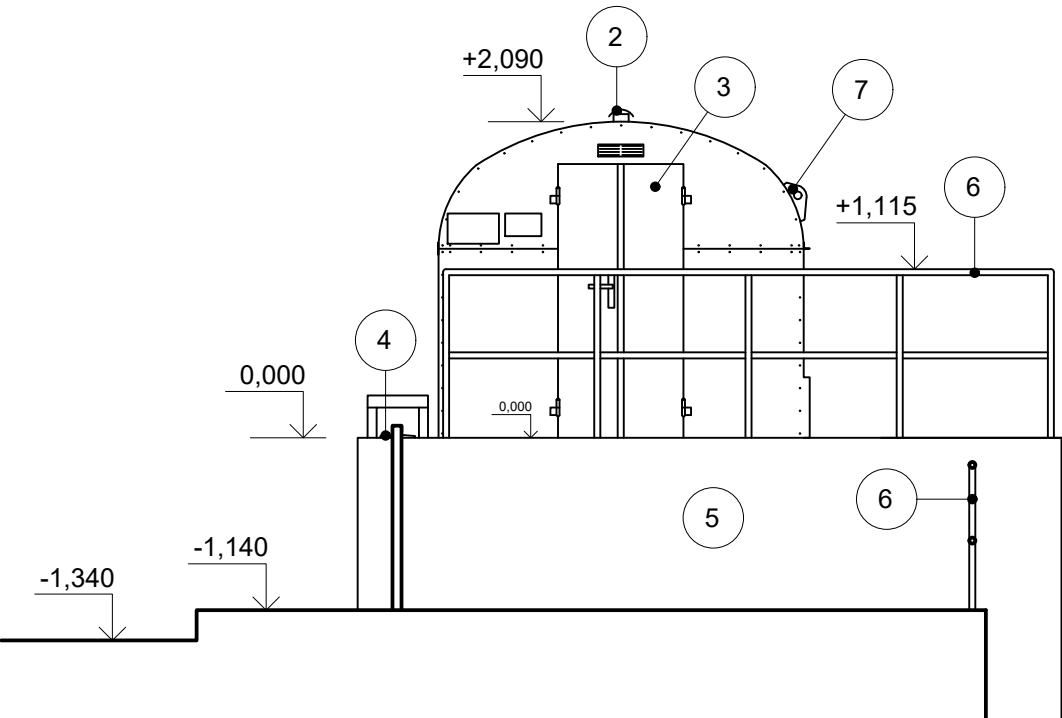
POHLED JIHOZÁPADNÍ



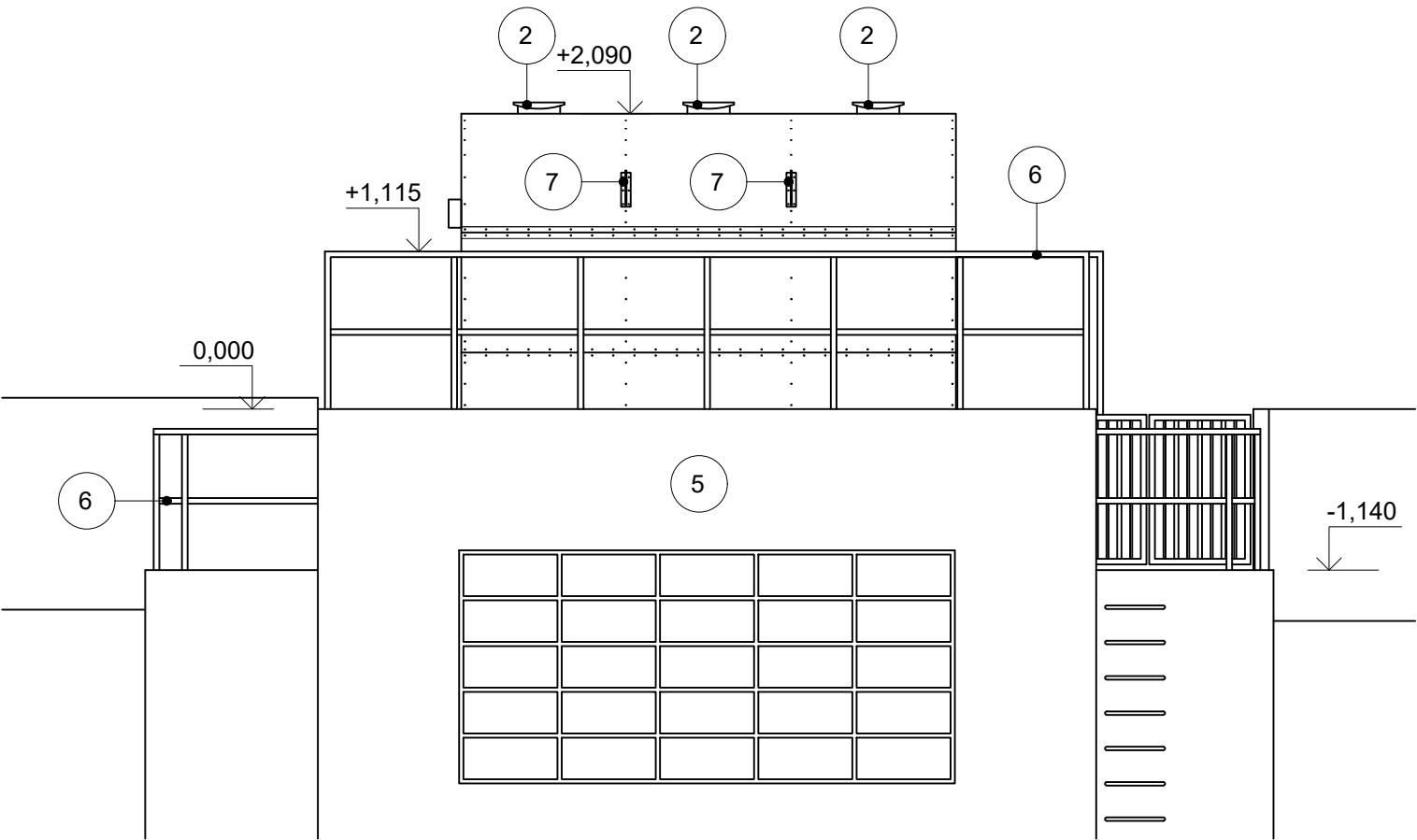
POHLED JIHOVÝCHODNÍ



POHLED SEVEROVÝCHODNÍ



POHLED SEVEROZÁPADNÍ



LEGENDA POVRCHOVÝCH ÚPRAV

- 1 OCELOVÁ KONSTRUKCE KRYTU STROJOVNY; BARVA BÉŽOVÁ
- 2 STŘEŠNÍ VĚTRACÍ ŠTĚRBINA
- 3 PLECHOVÉ DVEŘE; BARVA SLONOVÁ KOST
- 4 OCELOVÁ KOLEJNICE
- 5 STÁVAJÍCÍ BETONOVÁ ZÁKLADNA
- 6 OCELOVÉ ZÁBRADLÍ DVOUTRUBKOVÉ
- 7 ZÁVĚSNÁ OKA

0,000 = 233,740 m n. m.

ZODPOVĚDNÝ PROJEKTANT:		Ing. KAREL PLECITÝ		VIPA PROJECT, s.r.o. CYRILOMETODĚJSKÁ 43/20 674 01 TŘEBÍČ - NOVÉ DVORY IČ: 046 37 470 +420 734 272 050 INFO@VIPAPROJECT.CZ	
VEDOUČÍ PROJEKTU:		Ing. PAVEL VIDLÁK			
PROJEKTANT:		Ing. JAROSLAV VESELSKÝ			
INVESTOR:		POVODÍ MORAVY, s.p. DŘEVAŘSKÁ 932/11, VEVERÍ, 602 00 BRNO			
MÍSTO STAVBY:		K. Ú. BYSTRC [611778] PARC. Č. 3401/2			
VD BRNO HORNÍ STROJOVNA - VÝMĚNA OPLÁŠTĚNÍ				FORMÁT	6 x A4
				DATUM	03/2021
D.1.1 ARCHITEKTONICKO - STAVEBNÍ ŘEŠENÍ				STUPEŇ	DŮR, DSP
POHLEDY - PŮVODNÍ STAV				ČÍSLO ZAK.	010/21
				MĚŘITKO 1:50	Č. VÝKRESU D.1.1.03